

中 華 民 國 103 年 度

4-0501559

議 會
審 定

(自 103 年 1 月 1 日起至 103 年 12 月 31 日止)

臺 北 市 政 府 教 育 局 主 管

臺 北 市 地 方 教 育 發 展 基 金—臺北市文山區興德國民小學

附 屬 單 位 預 算 之 分 預 算

(特別收入基金)

主辦會計人員 林詩嘉

機關長官 洪瑾瑜

臺北市地方教育發展基金－臺北市文山區興德國民小學

目 次

中華民國103年度

一、財務摘要	第 1 頁
二、業務計畫及預算概要	第 3 -9 頁
三、主要表	
(一) 基金來源、用途及餘絀預計表	第 11 -12 頁
(二) 現金流量預計表	第 13 頁
四、附屬表	
(一) 基金來源－服務收入明細表	第 15 頁
(二) 基金來源－財產處分收入明細表	第 16 頁
(三) 基金來源－其他財產收入明細表	第 17 頁
(四) 基金來源－市庫撥款收入明細表	第 18 頁
(五) 基金來源－學雜費收入明細表	第 19 頁
(六) 基金來源－受贈收入明細表	第 20 頁
(七) 基金來源－雜項收入明細表	第 21 頁
(八) 基金用途－國民教育計畫明細表	第 22 -34 頁
(九) 基金用途－學前教育計畫明細表	第 35 -38 頁
(十) 基金用途－一般行政管理計畫明細表	第 39 -43 頁
(十一) 基金用途－建築及設備計畫明細表	第 44 -48 頁
五、參考表	
(一) 預計平衡表	第 49 -50 頁
(二) 各項費用彙計表	第 51 -55 頁
(三) 員工人數彙計表	第 56 頁
(四) 用人費用彙計表	第 58 -61 頁
(五) 單位（或計畫）成本分析表	第 62 頁

臺北市地方教育發展基金－臺北市文山區興德國民小學

目 次

中華民國103年度

(六) 5年來主要業務計畫分析表	第 63 頁
(七) 固定項目明細表	第 64 頁

臺北市地方教育發展基金－臺北市文山區興德國民小學

40501559-1

財務摘要

中華民國103年度

單位：新臺幣元

項 目	本 年 度	上 年 度	比較增減(-)	%
經營成績：				
基金來源	77,376,125	75,770,130	1,605,995	2.12
基金用途	78,903,769	78,533,345	370,424	0.47
賸餘(短絀-)	-1,527,644	-2,763,215	1,235,571	--
餘絀情形：				
基金餘額	406,089	1,933,733	-1,527,644	-79.00
現金流量(註)：				
現金及約當現金之淨增(減-)	-1,527,644	-2,763,215	1,235,571	--
附註：現金流量係採現金及約當現金基礎，包括現金及自投資日起3個月內到期或清償之債權證券。				

本 頁 空 白

臺北市地方教育發展基金－臺北市文山區興德國民小學

業務計畫及預算概要

中華民國 103 年度

壹、基金概況

一、設立宗旨：

(一) 本校遵照憲法第 158 及 160 條規定，教育文化應發展民族精神、自治精神，國民道德與健全體格、科學及生活智慧，以培養學童七大學習領域及十大基本能力。

(二) 本校自 91 年度起依教育經費編列與管理法第 13 條規定設置「臺北市地方教育發展基金」，以促進教育健全發展，提昇教育經費運用績效。

二、組織概況（另附組織系統圖）：

本校設置校長 1 人，綜理全校校務，下設教務處、訓導處、總務處、輔導室、會計室、人事室及幼兒園等單位，現編制教師 34 人、行政人員 7 人、校警 1 人、工友 2 人、廚工 1 人、教保員 1 人，總計 47 人。

內部分層業務如下：

教務處：秉承校長之命，辦理全校教務事項。

教學組：掌理課程編排、課業考查、學藝競賽、教學研究、教師進修、差假教師調代課及缺補課之查核等業務事項。

註冊組：掌理註冊、編班、轉學、休學、學籍保管、各項獎助學金補助及成績考查等有關學籍事項。

掌理教科書編選、教學用具之管理、保管等事項。

資訊組：掌理電腦設備及區域網路之管理、保管等事項。

訓導處：秉承校長之命，辦理全校訓導事項。

訓育組：掌理訓育計畫之擬定及辦理各類訓育等活動。

掌理學生日常生活常規，辦理交通導護各項事項。

體育組：掌理學生體育活動、體格鍛鍊等事項。。

衛生組：掌理健康檢查，個人及環境衛生檢查、保健等事項。

總務處：秉承校長之命，辦理全校總務事項。

事務組：掌理校舍、校具、財產、物品採購保管、工程發包、監工及驗收。

文書組：掌理文件收發登錄、撰擬繕校、典守學校印信、檔案保管、整理各項會議紀錄及校史等事項。

掌理現金、零用金、票據之保管等收支事項，辦理員工薪資發放及各項扣繳單據證明等。

臺北市地方教育發展基金－臺北市文山區興德國民小學

業務計畫及預算概要

中華民國 103 年度

輔導室：秉承校長之命，辦理全校學生學習輔導、生活輔導、生涯輔導等事項。

特教組：掌理學生個案建立、學習輔導、生活輔導、生涯輔導及兩性教育、親職教育等事項。

辦理輔導資料搜集建檔、組訓愛心家長、實施測驗、社區人力整合等事項。

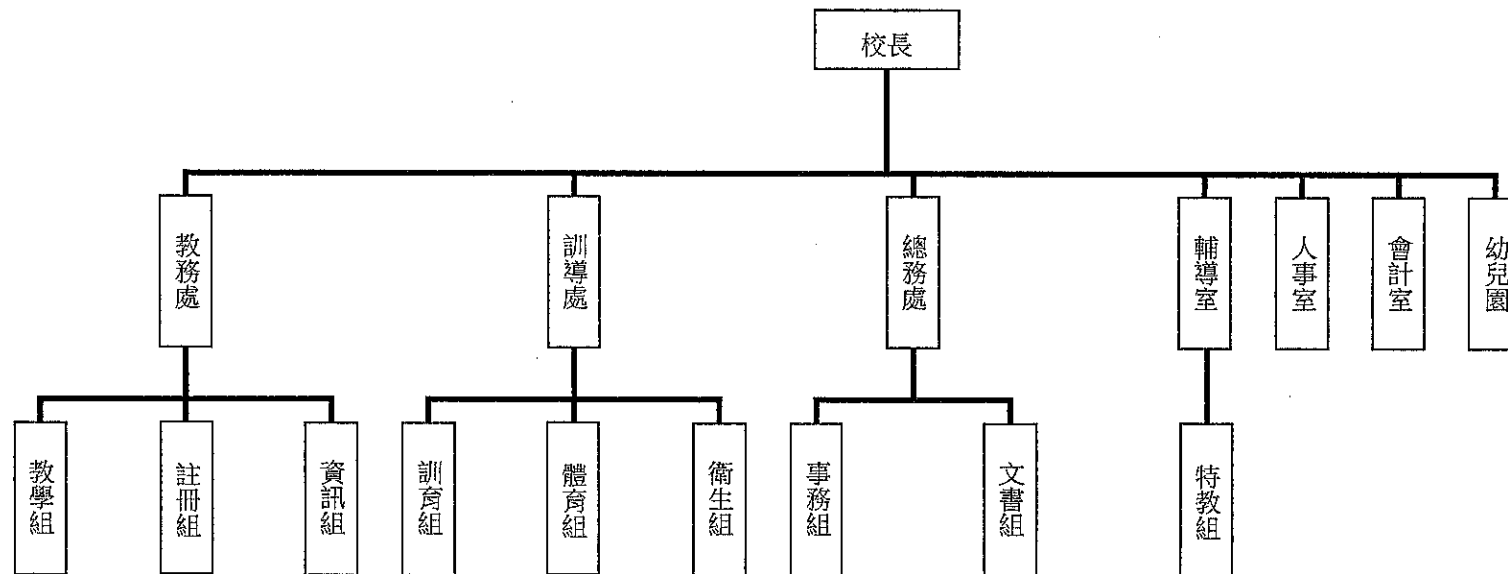
擬訂特殊教育計畫章則、親師輔導諮詢、特教班甄選鑑別、實施各項診斷測驗、特教兒童追蹤輔導等事項。

會計室：秉承上級主計機關之監督與指導，並受校長之指揮，依法辦理歲計、會計、統計等事項。

人事室：秉承上級人事機關之監督與指導，並受校長之指揮，依法辦理人事管理查核等事項。

幼兒園：秉承校長之命，綜理園務、規劃幼兒教學、保育、環境與各項措施。

三、組織系統圖：



四、基金歸類及屬性：本校地方教育發展基金依據教育經費編列與管理法第 13 條規定設置，本基金為預算法第 4 條第 1 項第 2 款第 5 目所定之特別收入基金，

臺北市地方教育發展基金－臺北市文山區興德國民小學

業務計畫及預算概要

中華民國 103 年度

以本府教育局為管理機關。

貳、業務範圍及經營趨勢

一、業務範圍：

- (一) 據教育基本法培養學生健全人格，民主素養，法治觀念，人文涵養，強健體魄及思考判斷與創造能力。
- (二) 據特殊教育法、特殊教育法施行細則及相關規定，設立身心障礙資源班，因材施教，以達適才適性發展之教育目標。

二、最近 5 年經營趨勢：

基金來源、用途及餘絀

單位：新臺幣元

來源 用途 餘絀	年度	99 年度決算 金 額	100 年度決算 金 額	101 年度決算 金 額	102 年度預算 金 額	本年度預算 金 額
來源部分		71,115,406	72,979,007	72,844,623	75,770,130	77,376,125
用途部分		69,585,702	72,799,839	74,798,238	78,533,345	78,903,769
餘絀部分		1,529,704	179,168	-1,953,615	-2,763,215	-1,527,644

參、業務計畫

一、業務計畫及目標：

本年度業務計畫重點與預算配合情形及預期績效，詳列如下：

- (一) 國民教育計畫：本年度預算編列 56,112,470 元，預定 102 學年度第 2 學期招收普通班 13 班、身心障礙資源班 1 班，學生人數 305 人，預定 103 學年度第 1 學期招收普通班 13 班、身心障礙資源班 1 班，學生人數 305 人，新購運動器材、教具及圖書等各科教學設備，革新教學方法，充實各科教材，提高教學效能；並辦理教師甄選、性別平等教育宣導、教師專業成長暨行動研究、家長教育成長暨志工培訓、自然與生活科技教育輔導團等項目，藉由辦理各項活動，以鍛鍊學童強健的身體，增進學童各項生活智能。

臺北市地方教育發展基金－臺北市文山區興德國民小學

業務計畫及預算概要

中華民國 103 年度

(二) 學前教育計畫：本年度預算編列 3,887,396 元，預定 102 學年度第 2 學期招收幼兒園 1 班，學生人數 30 人，預定 103 學年度第 1 學期招收幼兒園 1 班，學生人數 30 人，新購教材教具等各科教學設備，充實各項教材，提高教學效能；藉由辦理各項活動，以鍛鍊幼生強健的身體，增進幼生各項生活智能。

(三) 一般行政管理計畫：本年度預算編列 12,927,415 元，係配合校務推動行政處室支援工作，進而增進校務運作。

(四) 建築及設備計畫：本年度預算編列 5,976,488 元，係購置各項教學設備及行政設備並辦理校園圍籬整修工程(第二期)及四維樓耐震補強工程，以改善教學環境增進教學效能，並提高行政效率。

二、執行政府重要政策：

(一) 開啟多元智慧：尊重每個學生獨特的個性，以多元智慧的觀點協助他找到生命的亮點，肯定天生我才必有用，能知於學，樂於學。

(二) 培養生活能力：因應新世紀知識社會的到來，培養學生帶得走的能力，諸如人際溝通能力、資訊能力、終身學習能力、生涯規畫能力、問題解決能力等。

(三) 蘊育人文情懷：在溫馨開放的校園文化中，孕育人文情懷，學會尊重、包容；建構生命的價值、完成人性的開展。

(四) 建置溫馨民主的校園文化：

- 1.以參與式管理、落實行政、教師、家長會三者的良性互動。
- 2.以學生第一，教學優先的觀念提昇行政服務效率。
- 3.放下威權心態，開啟校園民主之風氣。

(五) 推動適性教學：

- 1.運用小班優勢，採多元化、活潑化的教學及評量。
- 2.運用校內外資源，加強多元學習能力。
- 3.關懷相對弱勢學生之教學及輔導。
- 4.發展資訊教育，充實學生電腦運用之知能，並提昇教師運用電腦教學之能力。

(六) 辦理發展性的訓輔活動：

- 1.辦理各項活動、競賽及展演。
- 2.推動校內外學習服務。

臺北市地方教育發展基金－臺北市文山區興德國民小學

業務計畫及預算概要

中華民國 103 年度

3.發展績優社團及校隊，如巧固球隊、田徑隊、躲避球隊、直笛隊、有線電視製播群等。

4.加強新興領域教育的辦理，並融入各科教學以收成效。

肆、預算概要

一、基金來源及用途之預計：

(一) 本年度基金來源：服務收入 8,000 元，財產處分收入 8,217 元，其他財產收入 10,000 元，市庫撥款收入 76,980,053 元，學雜費收入 250,590 元，受贈收入 116,265 元，雜項收入 3,000 元，基金來源合計 77,376,125 元。

(二) 本年度基金用途：國民教育計畫 56,112,470 元，學前教育計畫 3,887,396 元，一般行政管理計畫 12,927,415 元，建築及設備計畫 5,976,488 元，基金用途合計 78,903,769 元。並辦理校園圍籬整修工程(第二期)1,933,987 元、四維樓耐震補強工程 3,431,333 元，以改善教學環境增進教學效能，並提高行政效率。

二、基金餘絀之預計：本年度短絀 1,527,644 元。

三、現金流量之預計：本年度現金及約當現金淨減 1,527,644 元，主要係業務活動淨現金流出。

四、補辦預算事項：詳補辦預算明細表。

購建固定資產 74,700 元。

(一) 動支 101 年度國民教育計畫一般房屋修繕費購置維持校園親師安全及提供校園事件處理 16 頻多工網路型數位錄影主機 56,700 元。

(二) 102 年度動支其他準備金購置 A3 護貝機 18,000 元。

伍、其他重要說明

一、本年度預算與上年度預算各項目增減之原因：

(一) 員工人數增減之分析：本年度校長 1 人，教師 34 人，行政人員 6 人，校警 1 人，技工 1 人，工友 3 人，廚工 1 人，教保員 1 人，總計 48 人，減列教師 2 人，增加廚工 1 人，較上年度預算員額減列 1 人。

(二) 基金來源、用途及餘絀各科目增減原因之分析：

1. 服務收入：本年度預算數 8,000 元，較上年度預算數 8,000 元，無增減。

2. 財產處分收入：本年度預算數 8,217 元，較上年度預算數 3,060 元，核實增列 5,157 元。

3. 其他財產收入：本年度預算數 10,000 元，較上年度預算數 0 元，依業務需要核實增列 10,000 元。

臺北市地方教育發展基金－臺北市文山區興德國民小學

業務計畫及預算概要

中華民國 103 年度

4.市庫撥款收入：本年度預算數 76,980,053 元，較上年度預算 75,421,720 元，核實增列 1,558,333 元。

5.學雜費收入：本年度預算數 250,590 元，較上年度預算數 334,350 元，核實減列 83,760 元。

6.受贈收入：本年度預算數 116,265 元，較上年度預算數 0 元，依業務需要核實增列 116,265 元。

7.雜項收入：本年度預算數 3,000 元，較上年度預算數 3,000 元，無增減。

8.用人費用：本年度預算數 68,780,471 元，較上年度預算數 68,469,830 元，係因職員薪金等核實增列 310,641 元。

9.服務費用：本年度預算數 2,031,217 元，較上年度預算數 2,350,362 元，依業務需要核實減列 319,145 元。

10.材料及用品費：本年度預算數 820,632 元，較上年度預算數 1,022,734 元，依業務需要核實減列 202,102 元。

11.租金、償債與利息本年度預算數 27,500 元，較上年度預算數 23,500 元，依業務需要核實增列 4,000 元。

12.購建固定資產、無形資產及非理財目的之長期投資：本年度預算數 5,976,488 元，較上年度預算數 5,558,149 元，係因修建工程等核實增列 418,339 元。

13.會費、捐助、補助、分攤、照護、救濟與交流活動費：本年度預算數 1,039,801 元，較上年度預算數 819,270 元，係因教師節禮品用途別科目修正及業務需要核實增列 220,531 元。

14.其他：本年度預算數 227,660 元，較上年度預算數 289,500 元，依業務需要核實減列 61,840 元。

二、本校 102 學年度第 2 學期核定普通班 13 班、身心障礙資源班 1 班及幼兒園 1 班，共 15 班，預定招收學生人數 335 人，103 學年度第 1 學期預定招收普通班 13 班、身心障礙資源班 1 班及幼兒園 1 班，共計 15 班，預定招收學生人數 335 人。

三、其他有關說明：無

臺北市地方教育發展基金－臺北市文山區興德國民小學

40501559-9

補辦預算明細表

中華民國103年度

單位：新臺幣元

先行辦理 年 度	業務計畫 及用途別	項 目 名 稱	單 位	數 量	單 價	金 額	說 明
101	建築及設備計畫	合計				74,700	
		購建固定資產				74,700	
						56,700	
						18,000	101.10.09府授主事預字第10131264800號
102	建築及設備計畫	購置固定資產				56,700	
		購置機械及設備				56,700	
		數位錄影主機	臺	2	28,350	56,700	為能有效維持校園親師生安全及提供校園事件處理之相關資訊急需增購16頻多工網路型數位錄影主機，所需經費由國民教育計畫一般房屋修護費項下支應。
						18,000	102.04.15府授主事預字第10230493600號
	購置固定資產					18,000	
		購置機械及設備				18,000	
		A3護貝機	臺	1	18,000	18,000	幼兒園原有護貝機老舊不堪使用，平日製作教具佈置環境等需求量大，急需增購乙臺，所需經費擬由本校其他準備金項下支應。

備註：各管理機關(構)依預算法第88條規定補辦預算，應確係不及編入年度預算，且因經營環境發生重大變遷或正常業務(含執行中央補助款項目)之確實需要，並經主管機關核轉本府核准先行辦理者；不具急迫性之事項，仍應儘可能納入預算辦理。

本 頁 空 白

臺北市地方教育發展基金－臺北市文山區興德國民小學

40501559-11

基金來源、用途及餘絀預計表

中華民國103年度

單位：新臺幣元

前年度決算數	科 目		本年度預算數	上年度預算數	比較增減（－）
	編 號	名 稱			
72,844,623	4	基金來源	77,376,125	75,770,130	1,605,995
17,610	43	勞務收入	8,000	8,000	
17,610	431	服務收入	8,000	8,000	
12,643	45	財產收入	18,217	3,060	15,157
12,643	451	財產處分收入	8,217	3,060	5,157
	45Y	其他財產收入	10,000		10,000
72,365,235	46	政府撥入收入	76,980,053	75,421,720	1,558,333
70,350,171	462	市庫撥款收入	76,980,053	75,421,720	1,558,333
2,015,064	46Y	政府其他撥入收入			
176,065	4S	教學收入	250,590	334,350	-83,760
176,065	4S1	學雜費收入	250,590	334,350	-83,760
273,070	4Y	其他收入	119,265	3,000	116,265
232,531	4YO	受贈收入	116,265		116,265
40,539	4YY	雜項收入	3,000	3,000	
74,798,238	5	基金用途	78,903,769	78,533,345	370,424
55,785,155	53	國民教育計畫	56,112,470	56,556,453	-443,983
2,765,749	54	學前教育計畫	3,887,396	3,447,128	440,268

臺北市地方教育發展基金－臺北市文山區興德國民小學

基金來源、用途及餘絀預計表

中華民國103年度

單位：新臺幣元

前年度決算數	科 目		本年度預算數	上年度預算數	比較增減（－）
	編 號	名 稱			
12,889,576	5L	一般行政管理計畫	12,927,415	12,971,615	-44,200
3,357,758	5M	建築及設備計畫	5,976,488	5,558,149	418,339
-1,953,615	6	本期賸餘(短絀-)	-1,527,644	-2,763,215	1,235,571
6,650,563	71	期初基金餘額	1,933,733	3,169,789	-1,236,056
4,696,948	73	期末基金餘額	406,089	406,574	-485

臺北市地方教育發展基金－臺北市文山區興德國民小學

40501559-13

現金流量預計表

中華民國103年度

單位：新臺幣元

項 目		本年度預算數	說 明
編 號	名 稱		
81	業務活動之現金流量		
811	本期賸餘(短絀－)	-1,527,644	
813	業務活動之淨現金流入(流出－)	-1,527,644	
82	其他活動之現金流量		
82Z	其他活動之淨現金流入(流出－)		
83	現金及約當現金之淨增(淨減－)	-1,527,644	
84	期初現金及約當現金	3,929,694	
85	期末現金及約當現金	2,402,050	

註：本表係採現金及約當現金基礎，包括現金及自投資日起3個月內到期或清償之債權證券。

本 頁 空 白

臺北市地方教育發展基金－臺北市文山區興德國民小學

40501559-15

基金來源－服務收入明細表

中華民國103年度

單位：新臺幣元

前年度決算數	上年度預算數	科 目		本 年 度 預 算 數				說 明
		編 號	名 稱	單位	數量	單價	金 額	
17,610	8,000		合計				8,000	
17,610	8,000	431	服務收入				8,000	較上年度預算數8,000元，無增減。
				人、次	8x2	500	8,000	教師甄選報名費收入(收支對列)。

臺北市地方教育發展基金－臺北市文山區興德國民小學

基金來源－財產處分收入明細表

中華民國103年度

單位：新臺幣元

前年度決算數	上年度預算數	科 目		本 年 度 預 算 數				說 明
		編 號	名 稱	單位	數量	單價	金 額	
12,643	3,060		合計				8,217	
12,643	3,060	451	財產處分收入	年	1	8,217	8,217	較上年度預算數3,060元，增加5,157元。 財產變賣收入。

臺北市地方教育發展基金－臺北市文山區興德國民小學

40501559-17

基金來源－其他財產收入明細表

中華民國103年度

單位：新臺幣元

前年度決算數	上年度預算數	科 目		本 年 度 預 算 數				說 明
		編 號	名 稱	單位	數量	單價	金 額	
		45Y	合計 其他財產收入	年	1	10,000	10,000 10,000	新增項目 開放場地出借費收入(收支對列) 。(新增)

臺北市地方教育發展基金－臺北市文山區興德國民小學

基金來源－市庫撥款收入明細表

中華民國103年度

單位：新臺幣元

前年度決算數	上年度預算數	科 目		本 年 度 預 算 數				說 明
		編 號	名 稱	單位	數量	單價	金 額	
70,350,171	75,421,720		合計				76,980,053	
70,350,171	75,421,720	462	市庫撥款收入	年	1	76,980,053	76,980,053	較上年度預算數75,421,720元，增加1,558,333元。 市府補助款。

臺北市地方教育發展基金－臺北市文山區興德國民小學

40501559-19

基金來源－學雜費收入明細表

中華民國103年度

單位：新臺幣元

前年度決算數	上年度預算數	科 目		本 年 度 預 算 數				說 明
		編 號	名 稱	單位	數量	單價	金 額	
176,065	334,350		合計				250,590	
176,065	334,350	4S1	學雜費收入				250,590	較上年度預算數334,350元，減少83,760元。
				人、學期	11x2	2,955	65,010	幼兒園雜費收入全日班。
				人、學期	2x2	2,745	10,980	幼兒園雜費收入半日班。
				人、學期	11x2	7,000	154,000	幼兒園學費收入全日班。
				人、學期	2x2	5,150	20,600	幼兒園學費收入半日班。

臺北市地方教育發展基金－臺北市文山區興德國民小學

基金來源－受贈收入明細表

中華民國103年度

單位：新臺幣元

前年度決算數	上年度預算數	科 目		本 年 度 預 算 數				說 明
		編 號	名 稱	單位	數量	單價	金 額	
232,531			合計				116,265	
232,531		4YO	受贈收入	年	1	116,265	116,265	新增項目
							116,265	仁愛基金收入(收支對列)。(新增)

臺北市地方教育發展基金－臺北市文山區興德國民小學

40501559-21

基金來源－雜項收入明細表

中華民國103年度

單位：新臺幣元

前年度決算數	上年度預算數	科 目		本 年 度 預 算 數				說 明
		編 號	名 稱	單位	數量	單價	金 額	
40,539	3,000		合計				3,000	
40,539	3,000	4YY	雜項收入				3,000	較上年度預算數3,000元，無增減。
				年	1	3,000	3,000	圖說工本費收入。

臺北市地方教育發展基金－臺北市文山區興德國民小學

基金用途－國民教育計畫明細表

中華民國103年度

單位：新臺幣元

前年度決算數	上年度預算數	科 目		本年度預算數				說 明
		編 號	名 稱	單位	數量	單價	金額	
55,785,155	56,556,453		合 計				56,112,470	
52,688,147	53,247,563	1	用人費用				53,128,852	
27,815,901	27,720,000	11	正式員額薪資				26,304,000	較上年度預算數27,720,000元，減少1,416,000元。
27,815,901	27,720,000	113	職員薪金	年	1	24,624,000	24,624,000	教職員30人薪金(詳用人費用彙計表)。
				年	1	1,680,000	1,680,000	教職員2人薪金(詳用人費用彙計表)。
1,314,052	228,800	12	聘僱及兼職人員薪資				228,800	較上年度預算數228,800元，無增減。
1,314,052	228,800	124	兼職人員酬金	人、節	4x220	260	228,800	一、代課鐘點費228,800元：1.公假400節。2.事假80節、婚假130節、喪假10節、病假260節。二、本校編制專任教師總人數34人，按9分之1計共4人乘以220節。
349,590	396,603	13	超時工作報酬				405,068	較上年度預算數396,603元，增加8,465元。
346,596	392,203	131	加班費				396,828	

臺北市地方教育發展基金－臺北市文山區興德國民小學

40501559-23

基金用途－國民教育計畫明細表

中華民國103年度

單位：新臺幣元

前年度決算數	上年度預算數	科 目		本年度預算數				說 明
		編 號	名 稱	單位	數量	單價	金額	
2,994	4,400	133	誤餐費	年	1	358,930	358,930	不休假出勤加班費。
				年	1	32,533	32,533	不休假出勤加班費。
				人、小時	1x4	185	740	教師甄選工作人員加班費(收支對列)。
				人、小時	5x5	185	4,625	開放學校場地管理人員加班費(收支對列)。(新增)
							8,240	
				人次	48	80	3,840	運動會工作人員逾時誤餐費。(運動會經費)
				人次	15	80	1,200	課後社團活動工作人員誤餐費。
				人次	10	80	800	學生活動工作人員誤餐費。
6,121,761	6,310,800	15	獎金	人次	30	80	2,400	教師甄選工作人員誤餐費(收支對列)。
							5,897,800	較上年度預算數6,310,800元，減少413,000元。
2,717,210	2,845,800	151	考績獎金				2,609,800	
				年	1	2,329,800	2,329,800	依考績法規定核發之獎金。
3,404,551	3,465,000	152	年終獎金	年	1	280,000	280,000	依考績法規定核發之獎金。
				年	1	3,078,000	3,078,000	依規定於年節加發之獎金。

臺北市地方教育發展基金－臺北市文山區興德國民小學

基金用途－國民教育計畫明細表

中華民國103年度

單位：新臺幣元

前年度決算數	上年度預算數	科 目		本年度預算數				說 明
		編 號	名 稱	單位	數量	單價	金額	
13,571,726	14,365,890	16	退休及卹償金	年	1	210,000	210,000	依規定於年節加發之獎金。
							16,179,210	較上年度預算數14,365,890元，增加1,813,320元。
13,571,726	14,365,890	161	職員退休及離職金				16,179,210	
				年	1	2,077,920	2,077,920	提撥退撫基金。
				年	1	140,400	140,400	提撥退撫基金。
				年	1	13,960,890	13,960,890	退休人員領月退休金：29人 $\times 35,660 \text{元} \times 13.5 \text{月} = 13,960,890 \text{元}$
3,515,117	4,225,470	18	福利費				4,113,974	較上年度預算數4,225,470元，減少111,496元。
2,535,860	2,396,100	181	分擔員工保險費				2,276,004	
				年	1	2,131,080	2,131,080	分擔公保、勞保、健保費。
				年	1	144,924	144,924	分擔公保、勞保、健保費。
91,000	152,500	183	傷病醫藥費				152,500	
				人	8	16,000	128,000	教職員健康檢查費。
				人	7	3,500	24,500	教職員健康檢查費。
235,152	217,980	187	員工通勤交通費				217,980	
				人、月、段	8x12x1	630	60,480	兼行政教師上下班交通費。
				人、月、段	16x10x1	630	100,800	教師上下班交通費。
				人、月、段	4x10x2	630	50,400	教師上下班交通費。

臺北市地方教育發展基金－臺北市文山區興德國民小學

40501559-25

基金用途－國民教育計畫明細表

中華民國103年度

單位：新臺幣元

前年度決算數	上年度預算數	科 目		本年度預算數				說 明
		編 號	名 稱	單位	數量	單價	金額	
653,105	1,458,890	18Y	其他福利費	人、月、段	1x10x1	630	6,300	身心障礙資源班教師上下班交通費。
							1,467,490	
				年	1	160,000	160,000	休假旅遊補助費。
				年	1	16,000	16,000	休假旅遊補助費。
				年	1	148,800	148,800	退休人員子女教育補助費。
				人、年	24x1	6,000	144,000	退休人員三節慰問金。
				人、節	1x3	31,000	93,000	退休人員三節特別照護金。
				年	1	129,720	129,720	生育補助費（32,430元×2月×2人）。
				年	1	300,000	300,000	子女教育補助費。
				年	1	354,250	354,250	喪葬補助費（35,425元×5月×2人）。
				年	1	121,720	121,720	結婚補助費（30,430元×2月×2人）。
1,707,402	1,468,476	2	服務費用				1,170,681	
198,342	660,656	21	水電費				420,611	較上年度預算數660,656元，減少240,045元。
171,079	629,760	212	工作場所電費				389,715	
				年	1	384,340	384,340	班級電費。

臺北市地方教育發展基金－臺北市文山區興德國民小學

基金用途－國民教育計畫明細表

中華民國103年度

單位：新臺幣元

前年度決算數	上年度預算數	科 目		本年度預算數				說 明
		編 號	名 稱	單位	數量	單價	金額	
				年	1	5,375	5,375	開放學校場地電費(收支對列)。(新增)
27,263	30,896	214	工作場所水費				30,896	
				年	1	30,896	30,896	水費。
41,320	56,440	23	旅運費				51,790	較上年度預算數56,440元，減少4,650元。
23,240	38,440	231	國內旅費				33,790	
				人、天	5x3	1,550	23,250	校外教學隨隊人員差旅費。
80		236	貨物運費	年	1	10,540	10,540	因公市外出差旅費。
18,000	18,000	23Y	其他旅運費				18,000	
				次	600	30	18,000	國民教育輔導團自然與生活科技研習活動團員交通費。
62,517	31,700	24	印刷裝訂與廣告費				33,300	較上年度預算數31,700元，增加1,600元。
62,517	31,700	241	印刷及裝訂費				33,300	
				年	1	2,400	2,400	身心障礙資源班印製教學有關資料。
				年	1	12,200	12,200	教師專業成長暨行動研究資料印刷。

臺北市地方教育發展基金－臺北市文山區興德國民小學

40501559-27

基金用途－國民教育計畫明細表

中華民國103年度

單位：新臺幣元

前年度決算數	上年度預算數	科 目		本年度預算數				說 明
		編 號	名 稱	單位	數量	單價	金額	
				年	1	18,700	18,700	國民教育輔導團自然與生活科技研習活動資料印刷。
359,204	463,800	25	修理保養及保固費				407,200	較上年度預算數463,800元，減少56,600元。
219,787	313,600	252	一般房屋修護費				274,400	
				班、年	14x1	19,600	274,400	學校校舍及其他建築物等修理（建物年限40年者11班、33年者3班）以70%編列。
139,417	150,200	255	機械及設備修護費				132,800	
				班、年	14x1	8,400	117,600	各項教學設備及其他公用用具等保養修護（建物年限40年者11班、33年者3班）以30%編列。
				年	1	15,200	15,200	電腦設備維護費（電腦專案計畫）。
309,276	50,820	27	一般服務費				60,620	較上年度預算數50,820元，增加9,800元。
		276	佣金、匯費、經理費及手續費				14,640	
				人、學期	244x2	30	14,640	委託超商代收學雜費手續費。（新增）
264,506		27D	計時與計件人員酬金					

臺北市地方教育發展基金－臺北市文山區興德國民小學

基金用途－國民教育計畫明細表

中華民國103年度

單位：新臺幣元

前年度決算數	上年度預算數	科 目		本年度預算數				說 明
		編 號	名 稱	單位	數量	單價	金額	
44,770	50,820	27F	體育活動費	人、年	30x1	1,210	45,980	
				人、年	6x1	1,210	36,300	文康活動費，本校編列教職員30人，每人編列 1,210元。
				人、年	2x1	1,210	7,260	退休人員文康活動費，以退休人員33人計，每6人編列1,210元，尾數不滿6人以6人計編列1人，每人編列1,210元。
736,743	205,060	28	專業服務費	人、年	2x1	1,210	2,420	文康活動費，本校編列教職員2人，每人編列1,210元。
110,000	45,600	285	講課鐘點、稿費、出席審查及查詢費				197,160	較上年度預算數205,060元，減少7,900元。
				節	3	1,600	44,000	
				班、月	1x12	600	4,800	身心障礙資源班外聘專家學者鐘點費。
				節	2	1,600	7,200	身心障礙資源班教材編輯費。
				節	8	1,600	3,200	性別平等教育宣導活動外聘講師鐘點費。
				節	6	1,600	12,800	教師專業成長暨行動研究外聘專家學者鐘點費。
				節	6	1,600	9,600	國小家長教育成長暨志工培訓外

臺北市地方教育發展基金－臺北市文山區興德國民小學

40501559-29

基金用途－國民教育計畫明細表

中華民國103年度

單位：新臺幣元

前年度決算數	上年度預算數	科 目		本年度預算數				說 明
		編 號	名 稱	單位	數量	單價	金額	
6,000	21,600	287	委託檢驗(定)試驗認證費	節	4	1,600	6,400	聘專家學者鐘點費。
							18,900	國民教育輔導團自然與生活科技研習外聘講師鐘點費。
	4,860	289	試務甄選費	班、年	14x1	1,350	18,900	消防安全及建物公共安全檢查簽證、申報費等(班級業務費)。
							4,860	
15,280	36,000	28A	電子計算機軟體服務費	年	1	4,860	4,860	教師甄選試務費用(收支對列)。
							36,000	
605,463	97,000	28Y	其他	年	1	36,000	36,000	套裝軟體(電腦專案計畫)。
							93,400	
				班、人、月	5x1x9	400	18,000	學童午餐指導費(5至6年級)。
				人、月	8x9	500	36,000	工作人員午餐指導費。
				年	1	5,000	5,000	學童牙齒保健檢查費(500人以下)。
				年	1	20,000	20,000	學生輔導指導費。
				班、人、月	4x1x9	300	10,800	學童午餐指導費(3至4年級)。
				班、人、月	4x1x9	100	3,600	學童午餐指導費(1至2年級)。

臺北市地方教育發展基金－臺北市文山區興德國民小學

基金用途－國民教育計畫明細表

中華民國103年度

單位：新臺幣元

前年度決算數	上年度預算數	科 目		本年度預算數				說 明
		編 號	名 稱	單位	數量	單價	金額	
833,298	777,414	3	材料及用品費				595,512	
394,826	277,694	31	使用材料費				192,932	較上年度預算數277,694元，減少84,762元。
394,826	277,694	315	設備零件				192,932	
				年	1	38,000	38,000	電腦耗材（電腦專案計畫）。
				臺	3	8,000	24,000	數位相機(1605萬畫素高階彩色HD高畫質錄影)（由班級設備費移列）。
				學期	2	8,000	16,000	資源班教具教材及教學設備（由特教班級設備費移列）。
				年	1	30,432	30,432	各領域教具教材及教學設備（由班級設備費移列）。
				學期	2	9,700	19,400	幼兒園教具教材及教學設備（由幼生班級設備費移列）。
				張	6	1,400	8,400	辦公椅（由班級設備費移列）。（新增）
				班、年	9x1	6,300	56,700	電腦設備維護及管理費（3至6年級）（電腦專案計畫）。
438,472	499,720	32	用品消耗				402,580	較上年度預算數499,720元，減少97,140元。
15,384	6,400	321	辦公(事務)用品				6,400	

臺北市地方教育發展基金－臺北市文山區興德國民小學

40501559-31

基金用途－國民教育計畫明細表

中華民國103年度

單位：新臺幣元

前年度決算數	上年度預算數	科 目		本年度預算數				說 明
		編 號	名 稱	單位	數量	單價	金額	
20,815	10,000	322	報章什誌	年	1	6,400	6,400	國民教育輔導團自然與生活科技研習活動文具用品等。
							15,000	
				學期	2	7,500	15,000	圖書(語文、自然、應用科學類等各領域，含有聲圖書)，(由班級設備費移列)。
8,332	5,000	328	醫療用品(非醫療院所使用)				5,000	
				年	1	5,000	5,000	健康中心藥品。
393,941	478,320	32Y	其他				376,180	
				班、年	13x1	13,820	179,660	教學材料費。
				班、年	14x1	3,050	42,700	消毒藥水、衛生紙及衛生清潔用品費等(班級業務費)。
				班、年	14x1	2,800	39,200	垃圾袋費用及教室佈置費等(班級業務費)。
				班、年	1x1	13,820	13,820	身心障礙資源班教具製作、教學材料及教學參考資料等。
				班、年	7x1	7,200	50,400	使用游泳池設施水電清潔維護費(4至6年級)。
				年	1	9,000	9,000	運動會表演節目、趣味競賽、進場彩妝等用品。(運動會經費)

臺北市地方教育發展基金－臺北市文山區興德國民小學

基金用途－國民教育計畫明細表

中華民國103年度

單位：新臺幣元

前年度決算數	上年度預算數	科 目		本年度預算數				說 明
		編 號	名 稱	單位	數量	單價	金額	
				年	1	6,800	6,800	性別平等教育宣導活動所需材料及用品等。
				年	1	3,800	3,800	課後社團活動雜項支出。
				年	1	400	400	國小家長教育成長暨志工培訓會場佈置及茶水等雜支。
				年	1	30,400	30,400	學生活動雜項支出。
30,045	23,500	4	租金、償債與利息				27,500	
7,650		41	地租及水租					
7,650		414	場地租金					
22,395	23,500	44	交通及運輸設備租金				27,500	較上年度預算數23,500元，增加4,000元。
22,395	23,500	442	車租				27,500	
				年	1	5,000	5,000	課後社團活動遊覽車車資。
				年	1	14,000	14,000	學生活動遊覽車車資。
				年	1	8,500	8,500	國民教育輔導團自然與生活科技研習活動車資。
	750,000	7	會費、捐助、補助、分攤、照護、救濟與交流活動費				962,265	
	750,000	74	補貼(償)、獎勵、慰問、照護與救濟				962,265	較上年度預算數750,000元，增加212,265元。

臺北市地方教育發展基金－臺北市文山區興德國民小學

40501559-33

基金用途－國民教育計畫明細表

中華民國103年度

單位：新臺幣元

前年度決算數	上年度預算數	科 目		本年度預算數				說 明
		編 號	名 稱	單位	數量	單價	金額	
	750,000	74Y	其他				962,265	
				人	48	2,000	96,000	教師節禮品。
				人、日	75x200	50	750,000	清寒學生餐費補助。
				年	1	116,265	116,265	仁愛基金學童補助費(收支對列)。(新增)
526,263	289,500	9	其他				227,660	
526,263	289,500	91	其他支出				227,660	較上年度預算數289,500元，減少61,840元。
526,263	289,500	91Y	其他				227,660	
				人、學期	305x2	50	30,500	班級自治費。
				班	2	5,600	11,200	游泳檢測未通過學生暑期游泳訓練班報名費。
				年	1	100,800	100,800	執行學生路隊安全導護費及導護志工保險費。19班以下按4人計算，每學期20週*每週5日*每日2次每次*63元*2學期。
				年	1	3,000	3,000	運動會獎品。(運動會經費)
				年	1	18,000	18,000	運動會獎牌、錦旗。(運動會經費)
				年	1	14,360	14,360	辦理運動會所需消耗品、佈置費及雜支等相關經費。(運動會經

中華民國103年度

前年度決算數	上年度預算數	科 目		本年度預算數				說 明
		編 號	名 稱	單位	數量	單價	金額	
				年	1	10,000	10,000	費) 課後社團活動各項運動比賽等經費。
				年	1	15,800	15,800	學生活動各項比賽等經費。
				次	300	80	24,000	國民教育輔導團自然與生活科技 研習活動團員餐費。

臺北市地方教育發展基金－臺北市文山區興德國民小學

40501559-35

基金用途－學前教育計畫明細表

中華民國103年度

單位：新臺幣元

前年度決算數	上年度預算數	科 目		本年度預算數				說 明
		編 號	名 稱	單位	數量	單價	金額	
2,765,749	3,447,128		合 計				3,887,396	
2,501,412	3,365,228	1	用人費用				3,794,580	
1,669,529	2,341,860	11	正式員額薪資				2,665,860	較上年度預算數2,341,860元，增加324,000元。
1,669,529	2,341,860	113	職員薪金	年	1	2,341,860	2,341,860	教職員3人薪金(詳用人費用彙計表)。
		114	工員工資	年	1	324,000	324,000	工員1人工資(詳用人費用彙計表)。
80,400		12	聘僱及兼職人員薪資					
80,400		124	兼職人員酬金					
40,918	38,267	13	超時工作報酬				38,267	較上年度預算數38,267元，無增減。
40,918	38,267	131	加班費	年	1	38,267	38,267	不休假出勤加班費。
412,890	478,333	15	獎金				518,833	較上年度預算數478,333元，增加40,500元。
214,740	185,600	151	考績獎金	年	1	185,600	185,600	依考績法規定核發之獎金。

臺北市地方教育發展基金－臺北市文山區興德國民小學

基金用途－學前教育計畫明細表

中華民國103年度

單位：新臺幣元

前年度決算數	上年度預算數	科 目		本年度預算數				說 明
		編 號	名 稱	單位	數量	單價	金額	
198,150	292,733	152	年終獎金	年	1	333,233	333,233	依規定於年節加發之獎金。
128,954	232,416	16	退休及卹償金				248,616	較上年度預算數232,416元，增加16,200元。
128,954	232,416	161	職員退休及離職金	年	1	232,416	232,416	提撥退撫基金。
		162	工員退休及離職金	年	1	16,200	16,200	提撥勞工退休準備金。
168,721	274,352	18	福利費				323,004	較上年度預算數274,352元，增加48,652元。
128,463	214,632	181	分擔員工保險費	年	1	247,284	247,284	分擔公保、勞保、健保費。
24,258	27,720	187	員工通勤交通費	人、月、段	1x10x2	630	12,600	幼兒園教師上下班交通費。
				人、月、段	2x12x1	630	15,120	幼兒園兼任行政教師上下班交通費。
16,000	32,000	18Y	其他福利費	年	1	48,000	48,000	休假旅遊補助費。
41,126	12,630	2	服務費用				15,280	
840		25	修理保養及保固費					

臺北市地方教育發展基金－臺北市文山區興德國民小學

40501559-37

基金用途－學前教育計畫明細表

中華民國103年度

單位：新臺幣元

前年度決算數	上年度預算數	科 目		本年度預算數				說 明
		編 號	名 稱	單位	數量	單價	金額	
840		255	機械及設備修護費					
36,786	3,630	27	一般服務費				6,280	較上年度預算數3,630元，增加2,650元。
		276	佣金、匯費、經理費及手續費	人、學期	24x2	30	1,440	
35,576		27D	計時與計件人員酬金				1,440	委託超商代收學雜費手續費。(新增)
1,210	3,630	27F	體育活動費	人、年	4x1	1,210	4,840	
							4,840	文康活動費，本校編列教職員3人，工員1人，合計4人，每人編列1,210元。
3,500	9,000	28	專業服務費				9,000	較上年度預算數9,000元，無增減。
3,500	9,000	28Y	其他	班、人、月	1x2x9	500	9,000	
							9,000	學童午餐指導費。
152,422		3	材料及用品費					
34,903		31	使用材料費					
34,903		315	設備零件					
117,519		32	用品消耗					

臺北市地方教育發展基金－臺北市文山區興德國民小學

基金用途－學前教育計畫明細表

中華民國103年度

單位：新臺幣元

前年度決算數	上年度預算數	科 目		本年度預算數				說 明
		編 號	名 稱	單位	數量	單價	金額	
5,759		321	辦公(事務)用品					
111,760		32Y	其他					
48,427	69,270	7	會費、捐助、補助、分攤、 照護、救濟與交流活動費				77,536	
48,427	69,270	74	補貼(償)、獎勵、慰問、 照護與救濟				77,536	較上年度預算數69,270元，增加8,266元。
48,427	69,270	74Y	其他				77,536	
				人、月	3x9	2,010	54,270	危機家庭幼生餐點費補助。
				人、學期	1x2	11,633	23,266	低收入戶家庭幼生月費補助。
22,362		9	其他					
22,362		91	其他支出					
22,362		91Y	其他					

臺北市地方教育發展基金－臺北市文山區興德國民小學

40501559-39

基金用途－一般行政管理計畫明細表

中華民國103年度

單位：新臺幣元

前年度決算數	上年度預算數	科 目		本年度預算數				說 明
		編 號	名 稱	單位	數量	單價	金額	
12,889,576	12,971,615		合 計				12,927,415	
11,945,364	11,857,039	1	用人費用				11,857,039	
6,713,904	7,608,000	11	正式員額薪資				7,608,000	較上年度預算數7,608,000元，無增減。
4,767,971	5,640,000	113	職員薪金	年	1	5,640,000	5,640,000	教職員7人薪金(詳用人費用彙計表)。
1,388,475	1,452,000	114	工員工資	年	1	1,452,000	1,452,000	工員4人工資(詳用人費用彙計表)。
557,458	516,000	115	警餉	年	1	516,000	516,000	校警1人薪金(詳用人費用彙計表)。
324,536	424,199	13	超時工作報酬				424,199	較上年度預算數424,199元，無增減。
324,536	424,199	131	加班費	年	1	405,699	405,699	不休假出勤加班費。
				人、小時	5x20	185	18,500	校園安全校內同仁例假日人力支援。
2,018,457	2,219,000	15	獎金				2,219,000	較上年度預算數2,219,000元，無增減。

臺北市地方教育發展基金－臺北市文山區興德國民小學

基金用途－一般行政管理計畫明細表

中華民國103年度

單位：新臺幣元

前年度決算數	上年度預算數	科 目		本年度預算數				說 明
		編 號	名 稱	單位	數量	單價	金額	
1,041,039	1,268,000	151	考績獎金	年	1	1,268,000	1,268,000	依考績法規定核發之獎金。
977,418	951,000	152	年終獎金	年	1	951,000	951,000	依規定於年節加發之獎金。
1,825,686	575,760	16	退休及卹償金				575,760	較上年度預算數575,760元，無增減。
1,580,058	477,360	161	職員退休及離職金	年	1	477,360	477,360	提撥退撫基金。
245,628	98,400	162	工員退休及離職金	年	1	98,400	98,400	提撥勞工退休準備金。
1,062,781	1,030,080	18	福利費				1,030,080	較上年度預算數1,030,080元，無增減。
703,115	686,880	181	分擔員工保險費	年	1	686,880	686,880	分擔公保、勞保、健保費。
137,476	151,200	187	員工通勤交通費	人、月、段	4x12x1	630	30,240	職員暨技工、工友上下班交通費。
				人、月、段	8x12x2	630	120,960	職員暨技工、工友上下班交通費。
222,190	192,000	18Y	其他福利費				192,000	

臺北市地方教育發展基金－臺北市文山區興德國民小學

40501559-41

基金用途－一般行政管理計畫明細表

中華民國103年度

單位：新臺幣元

前年度決算數	上年度預算數	科 目		本年度預算數				說 明
		編 號	名 稱	單位	數量	單價	金額	
749,731	869,256	2	服務費用	年	1	192,000	192,000	休假旅遊補助費。
111,721	92,000	22	郵電費				845,256	
111,721	92,000	222	電話費				92,000	較上年度預算數92,000元，無增減。
379,810	511,756	27	一般服務費	年	1	92,000	92,000	校園安全保全專線電話費用等。
367,710	497,236	279	外包費				511,756	較上年度預算數511,756元，無增減。
				人、年	1x1	40,000	497,236	
				人、年	1x1	457,236	40,000	消化超額職工(技工、工友)業務外包費。
12,100	14,520	27F	體育活動費	人、年	12x1	1,210	457,236	校警勞務外包費。
							14,520	
162,200	169,500	28	專業服務費				14,520	文康活動費，本校編列教職員7人，工員4人，校警1人，合計12人，每人編列1,210元。
162,200	169,500	28Y	其他				169,500	較上年度預算數169,500元，無增減。
				年	1	19,500	169,500	
							19,500	校園安全機動巡邏、區域聯防等費用。

臺北市地方教育發展基金－臺北市文山區興德國民小學

基金用途－一般行政管理計畫明細表

中華民國103年度

單位：新臺幣元

前年度決算數	上年度預算數	科 目		本年度預算數				說 明
		編 號	名 稱	單位	數量	單價	金額	
96,000	96,000	29	公共關係費	年	1	150,000	150,000	校園安全機械定點保全費用。
							72,000	較上年度預算數96,000元，減少24,000元。
96,000	96,000	291	公共關係費				72,000	
				月	12	6,000	72,000	校長特別費。
175,721	245,320	3	材料及用品費				225,120	
175,721	245,320	32	用品消耗				225,120	較上年度預算數245,320元，減少20,200元。
169,371	241,920	321	辦公(事務)用品				216,720	
				月	12	18,060	216,720	本校奉核定普通班13班、幼兒園1班，統籌業務費計算如下： ：1,290元*14班*12月＝216,720元
6,350	3,400	325	服裝				8,400	
				人、年	1x1	200	200	校警服裝配備。
				人、套	1x1	3,000	3,000	校警冬服。(新增)
				人、件	1x1	2,000	2,000	校警冬季大衣。(新增)
				人、雙	1x1	1,100	1,100	校警皮鞋。
				雙	1	100	100	校警襪子。
				人、套	1x1	2,000	2,000	校警夏服。(成立第29年)
18,760		9	其他					

臺北市地方教育發展基金－臺北市文山區興德國民小學

40501559-43

基金用途－一般行政管理計畫明細表

中華民國103年度

單位：新臺幣元

前年度決算數	上年度預算數	科 目		本年度預算數				說 明
		編 號	名 稱	單位	數量	單價	金額	
18,760		91	其他支出					
18,760		91Y	其他					

臺北市地方教育發展基金－臺北市文山區興德國民小學

基金用途－建築及設備計畫明細表

中華民國103年度

單位：新臺幣元

前年度決算數	上年度預算數	科 目		本年度預算數				說 明
		編 號	名 稱	單位	數量	單價	金額	
3,357,758	5,558,149		合計				5,976,488	
3,357,758	5,558,149	5	購建固定資產、無形資產及非理財目的之長期投資				5,976,488	
1,003,884	1,747,206	51	購置固定資產				611,168	
1,003,884	1,747,206		一般建築及設備計畫				611,168	新增。
249,858	313,616		班級設備				282,168	
198,000	137,900	514	購置機械及設備				105,000	
				臺	3	15,000	45,000	新購投影數位攝影機。
				組	2	30,000	60,000	新購一對一分離式冷氣(節能型4300K/h、含基本及額外安裝費)。
		515	購置交通及運輸設備				32,000	
				座	1	32,000	32,000	新購高傳真音響組。
51,858	175,716	516	購置什項設備				145,168	
				臺	2	25,584	51,168	汰舊換新節能環保冰溫熱型飲水機。
				臺	1	19,000	19,000	新購專業型鋼刀口寬32公分碎紙

臺北市地方教育發展基金－臺北市文山區興德國民小學

40501559-45

基金用途－建築及設備計畫明細表

中華民國103年度

單位：新臺幣元

前年度決算數	上年度預算數	科 目		本年度預算數				說 明
		編 號	名 稱	單位	數量	單價	金額	
				組	3	25,000	75,000	機。
56,700			學校設備					新購液晶投影機。
56,700		514	購置機械及設備					
539,869	1,137,000		資訊設備				329,000	
539,869	1,137,000	514	購置機械及設備				329,000	
				年	1	76,000	76,000	汰舊換新電腦周邊設備及零組件
				部	11	23,000	253,000	(電腦專案計畫)。
								汰舊換新個人電腦(電腦專案計畫)。
157,457	296,590		校園設備					
109,887	49,899	514	購置機械及設備					
	37,583	515	購置交通及運輸設備					
47,570	209,108	516	購置什項設備					
20,000		52	購置無形資產					
20,000			一般建築及設備計畫					

臺北市地方教育發展基金－臺北市文山區興德國民小學

基金用途－建築及設備計畫明細表

中華民國103年度

單位：新臺幣元

前年度決算數	上年度預算數	科 目		本年度預算數				說 明
		編 號	名 稱	單位	數量	單價	金額	
20,000			購置無形資產					
20,000		521	購置電腦軟體					
2,333,874	3,810,943	58	遞延支出(臺北市地方教育發展基金及臺北市臺北都會區捷運固定資產重置基金專用)				5,365,320	
2,333,874	3,810,943		一般建築及設備計畫				5,365,320	新增。
		582	校園圍籬整修工程(第二期)				1,933,987	
			其他遞延支出				1,933,987	
							1,790,728	一、施工費
				公尺	128	1,000	128,000	臨時施工圍籬。
				平方公尺	60	180	10,800	樓梯間油漆粉刷。
				式	1	163,500	163,500	電源管線接續(含管線材更新)。
				式	1	93,798	93,798	新植灌木叢。
				立方公尺	20	800	16,000	回填砂質壤土。
				式	1	80,000	80,000	原有植栽修剪、雜物清除。

臺北市地方教育發展基金－臺北市文山區興德國民小學

40501559-47

基金用途－建築及設備計畫明細表

中華民國103年度

單位：新臺幣元

前年度決算數	上年度預算數	科 目		本年度預算數				說 明
		編 號	名 稱	單位	數量	單價	金額	
				公尺	40	2,160	86,400	原有花台整修。
				公尺	40	180	7,200	原有座椅上漆整修。
				組	7	35,000	245,000	圍牆內側增設展示牆板。
				公尺	45	6,200	279,000	新增造型鐵隔柵網。
				公尺	69	9,870	681,030	南側圍牆整修（含拆除運棄）。
				式	1	107,444	107,444	二、委託技術服務費（總包價法）。
				式	1	35,815	35,815	三、工程管理費（按施工費2%提列）。
			四維樓耐震補強工程				3,431,333	
		581	遞延修繕房屋建築支出				3,431,333	
							3,156,700	一、施工費
				公尺	9	600	5,400	裂縫灌注(W=0.2~2mm)。
				平方公尺	65	1,100	71,500	滲水白華處理。
				處	6	6,000	36,000	牆體切割及修補復原。
				層	4	50,000	200,000	週邊建築裝修拆遷、損壞復原及銜接平順。
				平方公尺	20	4,080	81,600	鋁窗拆除及補強後更新。
				公尺	30	2,847	85,410	施工圍籬，組合式固定，高度

臺北市地方教育發展基金－臺北市文山區興德國民小學

基金用途－建築及設備計畫明細表

中華民國103年度

單位：新臺幣元

前年度決算數	上年度預算數	科 目		本年度預算數				說 明
		編 號	名 稱	單位	數量	單價	金額	
				平方公尺	2,930	180	527,400	1.8m。
				層	5	50,000	250,000	整體性一底二度水性水泥漆。
				式	1	500,000	500,000	零星整修工程。
				公尺	55	4,090	224,950	截水溝與集水井工程(包含坑洞填補及管線調整等周邊工程)。
				平方公尺	64	460	29,440	伸縮縫整修工程。
				層	4	50,000	200,000	鷹架及墜落防止設施。
				平方公尺	36	20,000	720,000	設備物品保護及暫時安置。
				平方公尺	9	25,000	225,000	高窗封除補強工程。
				式	1	211,499	211,499	翼牆結構工程。
				式	1	63,134	63,134	二、委託技術服務費(總包價法)。
2,333,874	3,810,943		校園整修工程					三、工程管理費(按施工費2%提列)。
1,818,004	1,876,447	581	遞延修繕房屋建築支出					
515,870	1,934,496	582	其他遞延支出					

臺北市地方教育發展基金－臺北市文山區興德國民小學

40501559-49

預計平衡表

中華民國103年12月31日

單位：新臺幣元

101年(前年)12月31日 決 算 數		科 目		103年12月31日 預 計 數		102年(上年)12月31日				比 較 增減(-)
金 額	%	編 號	名 稱	金 額	%	預 計 數	調整數(±)	調整後預計數 金 額	%	
577,129,428	100.00		資產合計	572,838,569	100.00	518,671,917	55,694,296	574,366,213	100.00	-1,527,644
577,129,428	100.00	1	資產	572,838,569	100.00	518,671,917	55,694,296	574,366,213	100.00	-1,527,644
6,812,909	1.18	11	流動資產	2,522,050	0.44	2,462,965	1,586,729	4,049,694	0.71	-1,527,644
6,692,909	1.16	111	現金	2,402,050	0.42	2,342,965	1,586,729	3,929,694	0.68	-1,527,644
6,692,909	1.16	1112	銀行存款	2,402,050	0.42	2,342,965	1,586,729	3,929,694	0.68	-1,527,644
120,000	0.02	115	預付款項	120,000	0.02	120,000		120,000	0.03	
120,000	0.02	1154	預付費用	120,000	0.02	120,000		120,000	0.03	
1,463,846	0.25	12	投資、長期應收款項、貸墊款及 準備金	1,463,846	0.26	1,139,035	324,811	1,463,846	0.25	
1,463,846	0.25	124	準備金	1,463,846	0.26	1,139,035	324,811	1,463,846	0.25	
1,097,957	0.19	1241	退休及離職準備金	1,097,957	0.20	961,914	136,043	1,097,957	0.19	
365,889	0.06	124Y	其他準備金	365,889	0.06	177,121	188,768	365,889	0.06	
568,852,673	98.57	13	其他資產	568,852,673	99.30	515,069,917	53,782,756	568,852,673	99.04	
568,852,673	98.57	131	什項資產	568,852,673	99.30	515,069,917	53,782,756	568,852,673	99.04	
568,852,673	98.57	1316	代管資產	568,852,673	99.30	515,069,917	53,782,756	568,852,673	99.04	
577,129,428	100.00		負債及基金餘額合計	572,838,569	100.00	518,671,917	55,694,296	574,366,213	100.00	-1,527,644
572,432,480	99.19	2	負債	572,432,480	99.93	518,265,343	54,167,137	572,432,480	99.66	
2,034,916	0.36	21	流動負債	2,034,916	0.36	1,740,731	294,185	2,034,916	0.35	
2,034,916	0.36	212	應付款項	2,034,916	0.36	1,740,731	294,185	2,034,916	0.35	
1,300,716	0.23	2123	應付代收款	1,300,716	0.23	1,576,468	-275,752	1,300,716	0.23	
698,284	0.12	2125	應付費用	698,284	0.12	164,263	534,021	698,284	0.11	
35,916	0.01	212Y	其他應付款	35,916	0.01		35,916	35,916	0.01	
570,397,564	98.83	22	其他負債	570,397,564	99.57	516,524,612	53,872,952	570,397,564	99.31	
570,397,564	98.83	221	什項負債	570,397,564	99.57	516,524,612	53,872,952	570,397,564	99.31	
423,400	0.07	2211	存入保證金	423,400	0.07	476,829	-53,429	423,400	0.07	

臺北市地方教育發展基金－臺北市文山區興德國民小學

預計平衡表

中華民國103年12月31日

單位：新臺幣元

101年(前年)12月31日		科 目		103年12月31日		102年(上年)12月31日				比 較 增減(-)
決 算 數		編 號	名 稱	預 計 數		預 計 數	調 整 數(±)	調 整 後 預 計 數		
金 額	%			金 額	%			金 額	%	
1,097,957	0.19	2213	應付退休及離職金	1,097,957	0.20	961,914	136,043	1,097,957	0.19	
568,852,673	98.57	2214	應付代管資產	568,852,673	99.30	515,069,917	53,782,756	568,852,673	99.05	
23,534	0.00	2215	暫收及待結轉帳項	23,534	0.00	15,952	7,582	23,534	0.00	
4,696,948	0.81	3	基金餘額	406,089	0.07	406,574	1,527,159	1,933,733	0.34	-1,527,644
4,696,948	0.81	31	基金餘額	406,089	0.07	406,574	1,527,159	1,933,733	0.34	-1,527,644
4,696,948	0.81	311	基金餘額	406,089	0.07	406,574	1,527,159	1,933,733	0.34	-1,527,644
4,696,948	0.81	3111	累積餘額	406,089	0.07	406,574	1,527,159	1,933,733	0.34	-1,527,644

註：1.信託代理與保證資產(負債)前年度決算數0元，上年度調整後預計數0元，本年度預計數0元。2.或有資產(負債)0元。3.本基金自93年度起，本固定項目分開原則，將屬長期固定帳項，包括固定資產18,113,801元、無形資產318,396元及長期債務0元等，另立帳類管理，未納入本表。

臺北市地方教育發展基金－臺北市文山區興德國民小學

40501559-51

各項費用彙計表

中華民國103年度

單位：新臺幣元

前年度 決算數	上年度 預算數	計畫別 用途別科目	合計	國民教育計畫	學前教育計畫	一般行政管理計畫	建築及設備計畫
74,798,238	78,533,345	合計	78,903,769	56,112,470	3,887,396	12,927,415	5,976,488
67,134,923	68,469,830	用人費用	68,780,471	53,128,852	3,794,580	11,857,039	
36,199,334	37,669,860	正式員額薪資	36,577,860	26,304,000	2,665,860	7,608,000	
34,253,401	35,701,860	職員薪金	34,285,860	26,304,000	2,341,860	5,640,000	
1,388,475	1,452,000	工員工資	1,776,000		324,000	1,452,000	
557,458	516,000	警餉	516,000			516,000	
1,394,452	228,800	聘僱及兼職人員薪資	228,800	228,800			
1,394,452	228,800	兼職人員酬金	228,800	228,800			
715,044	859,069	超時工作報酬	867,534	405,068	38,267	424,199	
712,050	854,669	加班費	859,294	396,828	38,267	424,199	
2,994	4,400	誤餐費	8,240	8,240			
8,553,108	9,008,133	獎金	8,635,633	5,897,800	518,833	2,219,000	
3,972,989	4,299,400	考績獎金	4,063,400	2,609,800	185,600	1,268,000	
4,580,119	4,708,733	年終獎金	4,572,233	3,288,000	333,233	951,000	
15,526,366	15,174,066	退休及卹償金	17,003,586	16,179,210	248,616	575,760	
15,280,738	15,075,666	職員退休及離職金	16,888,986	16,179,210	232,416	477,360	
245,628	98,400	工員退休及離職金	114,600		16,200	98,400	
4,746,619	5,529,902	福利費	5,467,058	4,113,974	323,004	1,030,080	

臺北市地方教育發展基金－臺北市文山區興德國民小學

各項費用彙計表

中華民國103年度

單位：新臺幣元

前年度 決算數	上年度 預算數	計畫別 用途別科目	合計	國民教育計畫	學前教育計畫	一般行政管理計畫	建築及設備計畫
3,367,438	3,297,612	分擔員工保險費	3,210,168	2,276,004	247,284	686,880	
91,000	152,500	傷病醫藥費	152,500	152,500			
396,886	396,900	員工通勤交通費	396,900	217,980	27,720	151,200	
891,295	1,682,890	其他福利費	1,707,490	1,467,490	48,000	192,000	
2,498,259	2,350,362	服務費用	2,031,217	1,170,681	15,280	845,256	
198,342	660,656	水電費	420,611	420,611			
171,079	629,760	工作場所電費	389,715	389,715			
27,263	30,896	工作場所水費	30,896	30,896			
111,721	92,000	郵電費	92,000			92,000	
111,721	92,000	電話費	92,000			92,000	
41,320	56,440	旅運費	51,790	51,790			
23,240	38,440	國內旅費	33,790	33,790			
80		貨物運費					
18,000	18,000	其他旅運費	18,000	18,000			
62,517	31,700	印刷裝訂與廣告費	33,300	33,300			
62,517	31,700	印刷及裝訂費	33,300	33,300			
360,044	463,800	修理保養及保固費	407,200	407,200			
219,787	313,600	一般房屋修護費	274,400	274,400			

臺北市地方教育發展基金－臺北市文山區興德國民小學

40501559-53

各項費用彙計表

中華民國103年度

單位：新臺幣元

前年度 決算數	上年度 預算數	計畫別 用途別科目	合計	國民教育計畫	學前教育計畫	一般行政管理計畫	建築及設備計畫
140,257	150,200	機械及設備修護費	132,800	132,800			
725,872	566,206	一般服務費	578,656	60,620	6,280	511,756	
		佣金、匯費、經理費及手續費	16,080	14,640	1,440		
367,710	497,236	外包費	497,236			497,236	
300,082		計時與計件人員酬金					
58,080	68,970	體育活動費	65,340	45,980	4,840	14,520	
902,443	383,560	專業服務費	375,660	197,160	9,000	169,500	
110,000	45,600	講課鐘點、稿費、出席審查及查詢費	44,000	44,000			
6,000	21,600	委託檢驗(定)試驗認證費	18,900	18,900			
	4,860	試務甄選費	4,860	4,860			
15,280	36,000	電子計算機軟體服務費	36,000	36,000			
771,163	275,500	其他	271,900	93,400	9,000	169,500	
96,000	96,000	公共關係費	72,000			72,000	
96,000	96,000	公共關係費	72,000			72,000	
1,161,441	1,022,734	材料及用品費	820,632	595,512		225,120	
429,729	277,694	使用材料費	192,932	192,932			
429,729	277,694	設備零件	192,932	192,932			
731,712	745,040	用品消耗	627,700	402,580		225,120	

臺北市地方教育發展基金－臺北市文山區興德國民小學

各項費用彙計表

中華民國103年度

單位：新臺幣元

前年度 決算數	上年度 預算數	計畫別 用途別科目	合計	國民教育計畫	學前教育計畫	一般行政管理計畫	建築及設備計畫
190,514	248,320	辦公(事務)用品	223,120	6,400		216,720	
20,815	10,000	報章什誌	15,000	15,000			
6,350	3,400	服裝	8,400			8,400	
8,332	5,000	醫療用品(非醫療院所使用)	5,000	5,000			
505,701	478,320	其他	376,180	376,180			
30,045	23,500	租金、償債與利息	27,500	27,500			
7,650		地租及水租					
7,650		場地租金					
22,395	23,500	交通及運輸設備租金	27,500	27,500			
22,395	23,500	車租	27,500	27,500			
3,357,758	5,558,149	購建固定資產、無形資產及非理財目的之長期投資	5,976,488				5,976,488
1,003,884	1,747,206	購置固定資產	611,168				611,168
904,456	1,324,799	購置機械及設備	434,000				434,000
	37,583	購置交通及運輸設備	32,000				32,000
99,428	384,824	購置什項設備	145,168				145,168
20,000		購置無形資產					
20,000		購置電腦軟體					
2,333,874	3,810,943	遞延支出(臺北市地方教育	5,365,320				5,365,320

臺北市地方教育發展基金－臺北市文山區興德國民小學

40501559-55

各項費用彙計表

中華民國103年度

單位：新臺幣元

前年度 決算數	上年度 預算數	計畫別 用途別科目	合計	國民教育計畫	學前教育計畫	一般行政管理計畫	建築及設備計畫
		發展基金及臺北市臺北都會區捷運固定資產重置基金專用)					
1,818,004	1,876,447	遞延修繕房屋建築支出	3,431,333				3,431,333
515,870	1,934,496	其他遞延支出	1,933,987				1,933,987
48,427	819,270	會費、捐助、補助、分攤、照護、救濟與交流活動費	1,039,801	962,265	77,536		
48,427	819,270	補貼(償)、獎勵、慰問、照護與救濟	1,039,801	962,265	77,536		
48,427	819,270	其他	1,039,801	962,265	77,536		
567,385	289,500	其他	227,660	227,660			
567,385	289,500	其他支出	227,660	227,660			
567,385	289,500	其他	227,660	227,660			

臺北市地方教育發展基金－臺北市文山區興德國民小學

員工人數彙計表

中華民國103年度

單位：人

計 畫 及 項 目	本年度預算數	上年度預算數	本年度增減數	增 減 原 因
合計	48	49	-1	
國民教育計畫部分	32	34	-2	
正式職員	32	34	-2	
學前教育計畫部分	4	3	1	
正式職員	3	3		
正式工員	1		1	
一般行政管理計畫部分	12	12		
正式職員	8	8		
正式工員	4	4		

註：1.本表不包含臨時工員人數。

2.本表臨時職員係指奉准有案之約聘僱人員。

白 空 頁 本

臺北市地方教育發展基金—

用人費用

中華民國

計 畫 及 項 目	合計	正式員額薪資	聘僱及兼職 人員薪資	超時工作報酬	津貼	獎 金		
						年終獎金	績效獎金	考績獎金
合計	68,780,471	36,577,860	228,800	867,534		4,572,233		4,063,400
國民教育計畫	53,128,852	26,304,000	228,800	405,068		3,288,000		2,609,800
職員薪金	26,304,000	26,304,000						
兼職人員酬金	228,800		228,800					
加班費	396,828			396,828				
誤餐費	8,240			8,240				
考績獎金	2,609,800							2,609,800
年終獎金	3,288,000					3,288,000		
職員退休及離職金	16,179,210							
分擔員工保險費	2,276,004							
傷病醫藥費	152,500							
員工通勤交通費	217,980							
其他福利費	1,467,490							
學前教育計畫	3,794,580	2,665,860		38,267		333,233		185,600
職員薪金	2,341,860	2,341,860						
工員工資	324,000	324,000						
加班費	38,267			38,267				
考績獎金	185,600							185,600

彙計表

40501559-59

103年度

單位：新臺幣元

其他獎金	退休及卹償金		資遣費	福 利 費					提繳費
	退休金	卹償金		分擔保險費	傷病醫藥費	提撥福利金	員工通勤交通費	其他福利費	
	17,003,586			3,210,168	152,500		396,900	1,707,490	
	16,179,210			2,276,004	152,500		217,980	1,467,490	
	16,179,210			2,276,004	152,500		217,980	1,467,490	
	248,616			247,284			27,720	48,000	

臺北市地方教育發展基金－

用人費用

中華民國

計 畫 及 項 目	合計	正式員額薪資	聘僱及兼職 人員薪資	超時工作報酬	津貼	獎 金		
						年終獎金	績效獎金	考績獎金
年終獎金	333,233					333,233		
職員退休及離職金	232,416							
工員退休及離職金	16,200							
分擔員工保險費	247,284							
員工通勤交通費	27,720							
其他福利費	48,000							
一般行政管理計畫	11,857,039	7,608,000		424,199		951,000		1,268,000
職員薪金	5,640,000	5,640,000						
工員工資	1,452,000	1,452,000						
警餉	516,000	516,000						
加班費	424,199			424,199				
考績獎金	1,268,000							1,268,000
年終獎金	951,000					951,000		
職員退休及離職金	477,360							
工員退休及離職金	98,400							
分擔員工保險費	686,880							
員工通勤交通費	151,200							
其他福利費	192,000							

註：本表不包含臨時工員薪津。

40501559-61

103年度

單位：新臺幣元

	退休及卹償金		資遣費	福 利 費					提繳費
其他獎金	退休金	卹償金		分擔保險費	傷病醫藥費	提撥福利金	員工通勤交通費	其他福利費	
	232,416 16,200			247,284			27,720	48,000	
	575,760			686,880			151,200	192,000	
	477,360 98,400			686,880			151,200	192,000	

臺北市地方教育發展基金－臺北市文山區興德國民小學

單位（或計畫）成本分析表

中華民國103年度

單位：新臺幣元

計 畫 別	單位	單位成本	數量	預算數	說 明
合計				78,903,769	
國民教育計畫				56,112,470	
學前教育計畫				3,887,396	
一般行政管理計畫				12,927,415	
建築及設備計畫				5,976,488	

臺北市地方教育發展基金－臺北市文山區興德國民小學

40501559-63

5年來主要業務計畫分析表

中華民國103年度

單位：新臺幣元

年 度 及 項 目	單 位	數 量	單位成本或 平均利（費）率	金 額	說 明
(本)年度預算數				59,999,866	
國民教育計畫				56,112,470	
學前教育計畫				3,887,396	
(上)年度預算數				60,003,581	
國民教育計畫				56,556,453	
學前教育計畫				3,447,128	
(前)年度決算數				58,550,904	
國民教育計畫				55,785,155	
學前教育計畫				2,765,749	
(100)年度決算數				54,756,553	
國民教育計畫				52,415,126	
學前教育計畫				2,341,427	
(99)年度決算數				53,136,811	
國民教育計畫				50,936,704	
學前教育計畫				2,200,107	

臺北市地方教育發展基金－臺北市文山區興德國民小學

固定項目明細表

中華民國103年度

單位：新臺幣元

項 目	期初餘額	本年度增加	本年度減少	期末餘額	說 明
資產	17,821,029	611,168		18,432,197	
機械及設備	12,047,632	434,000		12,481,632	
交通及運輸設備	1,192,681	32,000		1,224,681	
什項設備	4,262,320	145,168		4,407,488	
電腦軟體	318,396			318,396	

註：92年度以前已提列折舊317,990元(包括機械及設備累計折舊183,301元、交通及運輸設計累計折舊3,212元、什項設備累計折舊131,477元)及已攤銷費用0元，自93年度起，本固定項目分開原則，將屬長期固定帳項另立帳類管理(不再計提折舊及攤銷)。